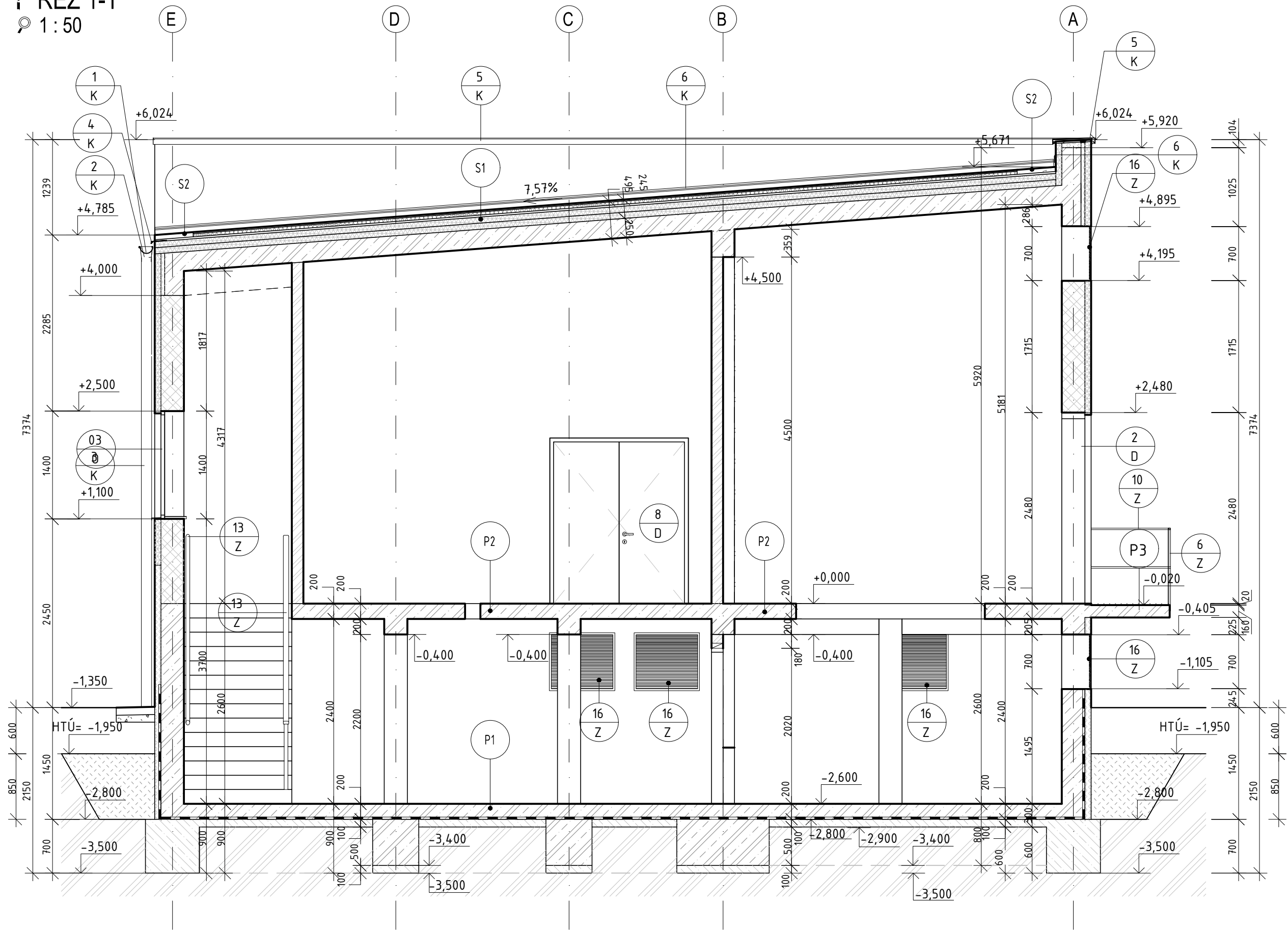


REZ 1-1'
1: 50



LEGENDA MATERIÁLOV:

- ŽELEZOBETÓNOVÉ MONOLITICKÉ KONŠTRUKCIE, CHARAKTERISTIKA BETÓNU A BETONÁRSKEJ OCELE VIĎ ČASŤ 200 STATIKA
- PROSTÝ BETÓN - CHARAKTERISTIKA BETÓNU VIĎ ČASŤ 200 STATIKA
- KERAMICKÉ MURIVO HR. 300 mm Z TEHÁL PEVNOSTI 12 MPa NA TENKOVRSŤOVÚ CEMENTOVÚ MALTOVÚ ZMES 5 MPa
- KERAMICKÉ MURIVO HR. 140 mm Z TEHÁL PEVNOSTI 8 MPa NA TENKOVRSŤOVÚ CEMENTOVÚ MALTOVÚ ZMES 5 MPa
- KONTAKTNÝ ZATEPLOVACÍ SYSTÉM STIEN NA BÁZE MINERÁLNE VLNY HR. 80 mm
- TEPELNÁ ISOLÁCIA SUTERÉNU Z NENASIAKAVÉHO EXTRUDOVANÉHO POLYSTYRÉNU (XPS) HR. 80 mm
- HYDROIZOLÁCIA FÓLIOVÁ Z mPVC PROTI VODE, ZEMNEJ VLNOSTI A RADÓNU HRúbKY 2 mm, VRÁTANE OCHRANNEJ GEOTEXTÍLIE 300 g/m² ULOŽENEJ Z OBOCH STRÁN HYDROIZOLAČNEJ FÓLIE
- RASTLÝ TERÉN

POZNÁMKA

- OPIS KONŠTRUKCIE POZRI TECHNICKÚ SPRÁVU ČASTI 100 A ČASŤ 200 STATIKA
- V MIESTE SPRCHY BUDE POD VRSTVOU PODLAHY VRSTVA HYDROIZOLÁCIE A BUDE VYŤIAHNUTÁ NA BOČNÝCH STENÁCH DO VÝŠKY 500 mm NAD ÚROVEŇ PODLAHY
- VYBAVENIE INTERIÉRU NIE JE SÚČASŤOU DOKUMENTÁCIE
- PRIERAZY A STAVEBNÉ ÚPRAVY ZHOTOVÍŤ PODĽA DOKUMENTÁCIE JEDNOTLIVÝCH PROFESIÍ
- PRED BETÓNOVANÍM MONOLITICKÝCH PRVKOV JE NUTNÉ VYNECHAŤ OTVORY PRE VŠETKY STAVEBNÉ ÚPRAVY V KONŠTRUKCII PODĽA DOKUMENTÁCIE JEDNOTLIVÝCH PROFESIÍ
- TEPLOTECHNICKÉ POSÚDENIE JEDNOTLIVÝCH KONŠTRUKCIÍ JE SÚČASŤOU SAMOSTATNEJ ČASTI DOKUMENTÁCIE DSP - B03 PROJEKTOVÉ ENERGETICKÉ HODNOTENIE STAVBY
- STUPNE SCHODISKA S PROTIŠMYKOVOU ÚPRAVOU - STRIÁŽOU
- VŠETKY ROZMERY KONTROLOVAŤ NA STAVBE PRED VÝROBOU OKIEN, DVERÍ, ZÁMOČNÍCKYCH A KLAMPIARSKYCH VÝROBKOV
- PODROBNÝ POPIS SKLADIEB KONŠTRUKCIÍ POZRI VÝKRES 107 - POZDĹŽNÝ REZ A-A
- MONOLITICKÉ ŽELEZOBETÓNOVÉ KONŠTRUKCIE DEBNÍŤ V KVALITE POHLADOVÉHO BETÓNU
- DAŽĎOVÉ ZVODY ZO STRECHY SÚ ZAÚSTENÉ DO AREÁLOVEJ DAŽĎOVEJ KANALIZÁCIE-SO 510
- ZVISLÉ STYČNÉ ŠKÁRY MEDZI NOSNÝMI A NENOSNÝMI STENAMI RESP. STĽPMI VYPLNIŤ MUROVACOU MALTOU A OPATRIŤ STENOVÝMI SPONAMI VO VZÁJOMNEJ VZDIALENOSTI MAX 0,5m MEDZI STROPOM A NENOSNÝMI STENAMI VYNECHAŤ MEDZERU 20mm DODATOČNE JU VYPLNIŤ PU PENOU
- PRI MONTÁŽI VŠETKÝCH POUŽITÝCH MATERIÁLOV A VÝROBKOV JE POTREBNÉ DODRŽIAVAŤ MONTÁŽNE POKYNY JEDNOTLIVÝCH VÝROBCOV!!!
- ZÁCHYTNÝ BEZPEČNOSTNÝ SYSTÉM - POZRI PRÍLOHA TECHNICKEJ SPRÁVY
- V NÁVRHU STATICKÝCH KONŠTRUKCIÍ SA UVAŽUJE S MOŽNOSŤOU BUDÚCEHO OSADENIA FOTOVOLTIKÝCH PANELOV, KTORÉ NIE SÚ SÚČASŤOU TOHTO PROJEKTU. V PRÍPADE, AK BUDÚCE KONŠTRUKCIE FOTOVOLTIKY BUDÚ ŤAŽŠIE, AKO DEFINOVANÉ V ČASTI 200 STATIKA, JE POTREBNÉ NAVÝŠENIE ZAŤAŽENIA PREVERIŤ NOVÝM STATICKÝM VÝPOČTOM

ČÍSLO	TEXT ZMENY - ODŮVODNENIE	DÁTUM	PODPIS
A			
B			
C			

NÁZOV STAVBY			
MODERNIZÁCIA ÚDRŽBOVEJ ZÁKLADNE TROLEJBUSOV A VÝSTAVBA MENIARNE			
<div><div></div><div>EURÓPSKA ÚNIA Kohézny fond OP Integrovaná infraštruktúra 2014 – 2020</div><div></div><div>MINISTERSTVO DOPRAVY SLOVENSKEJ REPUBLIKY</div></div>			
OBJEDNÁVATEĽ	DOPRAVNÝ PODNIK MESTA PREŠOV, a.s. BARDEJOVSKÁ 7, 080 06 LUBOTICE		
ZHOTOVITEĽ	ZDRUŽENIE MÚZ PREŠOV		
VEDÚCI ČLEN ZDRUŽENIA DOPRAVOPROJEKT, a.s. KOMINÁRSKA 141/2,4, 832 03 BRATISLAVA		ČLEN ZDRUŽENIA ISPO spol. s r.o., inžinierske stavby SLOVENSÁ 86, 080 01 PREŠOV	
ZODPOVEDNÁ OSOBA Ing. MICHAL BOCORA		ZODPOVEDNÁ OSOBA Ing. JOZEF ANTOL	
HLAVNÝ INŽINIER PROJEKTU Ing. arch. ZUZANA MACHÁČOVÁ			
ČÍSLO ZÁKAZKY 8674-00			

±0,000=255,35 m n.m.

PROJEKTANT OBJEKTU/ČASTI		DOPRAVOPROJEKT, a.s., KOMINÁRSKA 141/2,4, 832 03 BRATISLAVA	
ZODPOVEDNÝ PROJEKTANT		Ing. GABRIELA PEKÁROVÁ	PODPIS <i>Bekarová</i>
VYPRACOVAL		Bc. MATEJ DUOLÁK	PODPIS
KONTROLOVAL		Ing. RASTISLAV HAJACH	PODPIS <i>Hajach</i>
IDENTIF. ČÍSLO PRÍLOHY		MUZDJO-DRS-C-0000-40400-108-X	
ČASŤ DOKUMENTÁCIE		D VÝKRESY A PÍSMONOSTI OBJEKTOV	
OBJEKT		KRAJ	PREŠOVSKÝ
		OKRES	PREŠOV
		KATASTER	LUBOTICE
		SÚRAD. SYSTÉM	S-JTSK V JTSK
		VÝŠKOVÝ SYSTÉM	Bpv
		DÁTUM	06/2023
		FORMÁT	4x4
		MIERKA	1:50
		STUPEŇ	DRS/DVZ
ČASŤ OBJEKTU		ČÍSLO ZÁKAZKY	8674-00
NÁZOV PRÍLOHY		ČÍSLO SÚPRAVY	ČÍSLO PRÍLOHY
100 ARCHITEKTONICKO-STAVEBNÉ RIEŠENIE		PRIEČNY REZ 1-1'	108